

Architektur

*Architecture/Architecture/L'architettura/
Arquitectura/建築: ユーゲントシュティルから現代まで*

V I E N N A

NOW ◆ FOREVER



Vom Jugendstil bis
zur Gegenwart
*From Art Nouveau to
the Present*

Inhalt/Contents

3

Architekturzentrum Wien –
Architekturführungen
in und um Wien
*Architecture tours
in and around Vienna*

6

Klassiker
*Late 19th and early
20th century*

7

Zwischenkriegszeit
The interwar years

8

Wiederaufbau
After World War II

9

Die 1970er und 1980er
The 1970s and 1980s

10

Aktuelle Bauten seit 1990
*Modern architecture
since 1990*

14

Neue Stadtviertel
New Quarters

16

Stadtpläne
City Maps

20

www.wienarchitektur.at

Informationen für Gäste: wien.info
Information for visitors: vienna.info

Besuchen Sie uns auch auf:
facebook.com/WienTourismus
facebook.com/LGBTWien
youtube.com/Vienna
instagram.com/ViennaTouristBoard
[#ViennaNow](https://twitter.com/ViennaNow)

Also visit us on:
facebook.com/ViennaTouristBoard
facebook.com/LGBTVienna
youtube.com/Vienna
instagram.com/ViennaTouristBoard
[#ViennaNow](https://twitter.com/ViennaNow)

Impressum

Herausgeber: WienTourismus, A-1030 Wien
Redaktion: Anneke Essl (Az W) & Robert Seydel
Design: seite zwei – branding & design
Layout: WienTourismus, Christian Eckart
Cover: Campus der Wirtschaftsuniversität
© WienTourismus/Christian Stemper
Redaktionsschluss: Mai 2018
Printed in Austria by Druckerei Bösmüller Print Management GesmbH & Co. KG



Gedruckt nach der Richtlinie „Druckerzeugnisse“ des Österreichischen Umweltzeichens, Druckerei Bösmüller Print Management GesmbH & Co. KG, UW-Nr. 756
Printed in accordance to the Guideline “Low pollutant print products” of the Austrian ecolabel, Druckerei Bösmüller Print Management GesmbH & Co. KG, UW-Nr. 756

Alle Angaben ohne Gewähr. Änderungen vorbehalten.

Museumsplatz 1, im MQ
1070 Wien

taglich/daily:
10:00–19:00 Uhr

T +43 1 522 31 15
F +43 1 522 31 17

office@azw.at
www.azw.at

Architekturzentrum Wien Das osterreichische Architekturmuseum

ALLES UBER ARCHITEKTUR
Das Architekturzentrum Wien ist das osterreichische Architekturmuseum und versteht sich als Ausstellungs-, Veranstaltungs- und Forschungszentrum zum Thema Architektur und Baukultur. Die Dauerausstellung „a_schau. osterreichische Architektur im 20. und 21. Jahrhundert“ zeigt Highlights der osterreichischen Baugeschichte, zudem prasentieren jahrliche Wechselausstellungen die Vielfalt zeitgenossischer Architektur. Ein breit gefachertes Fuhrungs- und Rahmenprogramm, eine Fachbibliothek, die umfangreiche Architektursammlung sowie eine kontinuierlich wachsende Baudatenbank (www.nextroom.at) und das Online-Architektenlexikon (www.architektenlexikon.at) erganzen das Angebot des osterreichischen Architekturmuseums.

www.azw.at

Architekturzentrum Wien The Austrian Museum of Architecture

ALL ABOUT ARCHITECTURE
Austria's leading architecture museum, the Architekturzentrum Wien, is an exhibition, event and research center dedicated to architecture and the built environment. The permanent exhibition "a_schau. Austrian Architecture in the 20th and 21st Century" showcases various highlights from recent Austrian architectural history, while different guest exhibitions each year explore the richness of the nation's contemporary architecture. A full range of guided tours and fringe events, a specialist library, a comprehensive architecture collection, a constantly growing building database (www.nextroom.at) and an online architecture dictionary (www.architektenlexikon.at) complete the list of attractions that the museum has to offer.

www.azw.at



Architekturzentrum Wien – Tours



© WTV / CHRISTIAN STEMPER

Architekturführungen in und um Wien

Die Guides des Architekturzentrum Wien führen Sie mit einem gecharterten Bus, der U-Bahn oder zu Fuß zu den markantesten Architekturbeispielen des 20. und 21. Jahrhunderts in Wien und Umgebung.

1. Architektur-Aufreger

Was die Wiener empört
Dauer: 2,5 h

Die WienerInnen begegnen Veränderungen in ihrer Stadt oft mit Spott und heftigem Widerstand. Die Secession bekam ihr goldenes „Krauthappl“, der kompromisslose Adolf Loos baute ein „Cafe Nihilismus“ und Hans Holleins Albertina-Flugdach wurde zur „Tankstelle“ degradiert. Auch die Entstehung des Wiener MuseumsQuartiers wurde 20 Jahre von Hetzkampagnen und Bürgerinitiativen begleitet. Diese Tour zeigt, warum und welche Projekte nach anfänglichen Skandalen aus dem Wiener Stadtbild nicht mehr wegzudenken sind.

Architecture tours in and around Vienna

The Architekturzentrum Wien tour guides take you by hired bus, subway or on foot to the most striking examples of 20th and 21st century architecture in Vienna and the surrounding area.

1. Architectural Scandals

What upsets the Viennese
Duration: 2,5 h

The Viennese have often reacted to changes in their city with vehement resistance and ridicule. The Secession got its “golden head of cabbage”, the uncompromising Adolf Loos built his “Cafe Nihilism” and Hans Hollein’s canopy for the Albertina was dubbed “the filling station”. For 20 years the development of the MuseumsQuartier met with stiff opposition and determined citizens’ initiatives. This tour introduces some of these projects and explains why, after the initial scandals, it is almost impossible to imagine the city without them.

Information: Architekturzentrum Wien
office@azw.at
+43-1-522 31 15-15
www.azw.at/tours

Architekturzentrum Wien – Tours



2. Architektur & Design

Jean Nouvel bis Postsparkasse
Dauer: 2,5 h (Spaziergang)

3. Aufbruch in die Moderne

Otto Wagner, Adolf Loos und
Zeitgenossen
Dauer: 3 h (Spaziergang)

4. Campus WU

Architektur auf 90.000 m²
Dauer: 1,5 h (Spaziergang)

5. Wie wir Wiener wohnen

Neue Wohnkonzepte
am „Nordbahnhof“
Dauer: 2 h (Spaziergang)

6. Eine Stadt in Entwicklung

Rund um den neuen Hauptbahnhof
Dauer: 3 h (Spaziergang)

Buchbar für Gruppen ab 15 Personen.
Mehr Angebote auf www.azw.at



2. Architecture & Design

Jean Nouvel to Otto Wagner
Duration: 2,5 h (walk)

3. Dawn of Modernism

Otto Wagner, Adolf Loos
and contemporaries
Duration: 3 h (walk)

4. Campus WU

Architecture on 90,000 sqm
Duration: 1,5 h (walk)

5. The way we live

New Housing Concepts
at the Nordbahnhof
Duration: 2 h (walk)

6. A City Under Development

Around the new Vienna Central Station
Duration: 3 h (walk)

For groups of 15 or more participants.
Please visit www.azw.at





KLASSIKER
LATE 19TH AND EARLY 20TH CENTURY
GRANDS CLASSIQUES CLASSICI
LOS CLÁSICOS
古典的建築

Max Fabiani 1865–1962

- 1 Artaria-Haus (1900–01)
◊ 1., Kohlmarkt 9 (U3, Bus 2A)
- 2 Urania (1909–10)
Wiederherstellung durch
Dimitris Manikas (2000–03)
◊ 1., Uraniastraße 1 (Tram 1, 2)
- 3 Wohn- und Geschäftshaus
Portois & Fix (1897–1900)
◊ 3., Ungargasse 59 (Tram O)

Ferdinand Fellner 1847–1916

Hermann Gottlieb Helmer 1849–1919

Ludwig Baumann 1853–1936

- 4 Konzerthaus (1912–13)
◊ 3., Lothringerstraße 20 (U4)

Josef Frank 1885–1967

Josef Hoffmann 1870–1956

Adolf Loos 1870–1933

Richard Neutra 1892–1970 u. a.

- 5 Werkbundsiedlung (1930–32)
◊ 13., Veitingergasse/Jagd-
schlossgasse/Jagdgasse/Woino-
vichgasse/Engelbrechtweg
(Bus 54B, 55B)

Josef Frank 1885–1967

- 6 Villa Beer (1929–1931)
13., Wenzgasse 12 (Tram 58, 60)

Max Hegele 1873–1945

- 7 Dr.-Karl-Lueger-Gedächtniskirche
(1907–10)
◊ 11., Zentralfriedhof, 2. Tor
(Tram 6, 71)

Josef Hoffmann 1870–1956

- 8 Villa Primavesi (1913–15)
◊ 13., Gloriettegasse 14–16
(Tram 60)
- 9 Villa Knips (1924–25)
◊ 19., Nusswaldgasse 22
(Tram 37, Bus 10A, 39A)
- 10 Villa Moll II (1906–07)
◊ 19., Wollergasse 10
(Tram 37, Bus 38A)
- 11 Villa Mahler-Werfel (1909–10)
◊ 19., Steinfeldgasse 2
(Tram 37, Bus 38A)
- 12 Villa Spitzer (1901–02)
◊ 19., Steinfeldgasse 4
(Tram 37, Bus 38A)
- 13 Villenanlage Kaasgraben (1912–13)
◊ 19., Kaasgrabeng. 30–32, 36–38,
Suttingerg. 12–14, 16–18 (Tram 38)

Oskar Laske 1874–1951

- 14 Engel-Apotheke (1901–02)
◊ 1., Bognergasse 9 (U3)

Adolf Loos 1870–1933

- 15 Kärntner Bar/American Bar (1908)
◊ 1., Kärntner Straße/Kärntner
Durchgang (U1, U3)
- 16 Herrenausstatter Kniže (1910–13)
◊ 1., Graben 13 (U1, U3, Bus 2A)
- 17 Looshaus (1909–11)
◊ 1., Michaelerplatz 3 (U3, Bus 2A)
- 18 Haus Steiner (1910)
◊ 13., St.-Veit-Gasse 10 (Tram 58)
- 19 Haus Scheu (1912)
◊ 13., Larohegasse 3 (Tram 60)

- 20 Haus Horner (1912–13)
📍 13., Nothartgasse 7 (Bus 54B)
- 21 Villa Rufer (1922)
📍 13., Schließmannngasse 11
(U4, Tram 58)
- 22 Villa Strasser (1918–19)
📍 13., Kupelwieserg. 28 (Tram 58)
- 23 Villa Moller (1928)
📍 18., Starkfriedgasse 19 (Tram 41)

Friedrich Ohmann 1858–1927

- 24 Wienflussregulierung (1903–06)
📍 1., Stadtpark/Johannesgasse (U4)

Joseph Maria Olbrich 1867–1908

- 25 Secession (1897–98), renoviert
durch Adolf Krischanitz,
Otto Kapfinger (1981–86)
📍 1., Friedrichstraße 12 (U1, U2,
U4, Tram D, 1, 2, 62, Bus 4A, 59A)

Josef Plečnik 1872–1957

- 26 Zacherlhaus (1903–05)
📍 1., Brandstätte 6/
Wildpretmarkt 2–4 (Bus 3A)

Otto Wagner 1841–1918

- 27 Postsparkasse (1904–06)
📍 1., Georg-Coch-Platz 2
(U3, Tram 2)
- 28 Stadtbahn-Pavillons (1894–98)
📍 4., Karlsplatz
(U1, U2, U4, Tram D, 1, 2, 62,
Bus 4A, 59A)
- 29 Majolikahaus (1898–99)
📍 6., Linke Wienzeile 40 (U4)
- 30 Wohnhaus mit vergoldeten
Medaillons von Kolo Moser
(1898–99)
📍 6., Linke Wienzeile 38 (U4)
- 31 Wohnhäuser (1909–12)
📍 7., Döblergasse 2–4
(Tram 46, Bus 13A, 48A)
- 32 Stadtbahn-Hofpavillon (1894–98)
📍 13., Schönbrunner Schloß-
straße (U4, Tram 10, 58, 60,
Bus 51A, 56B, 58B, 156B)
- 33 Villa Wagner I, heute:
Ernst-Fuchs-Privatmuseum
(1886–88)
📍 14., Hüttelbergstraße 26
(Bus 35B, 148, 152)



- 34 Villa Wagner II (1913)
📍 14., Hüttelbergstraße 28
(Bus 35B, 148, 152)
- 35 Kirche am Steinhof (1903–07)
📍 14., Baumgartner Höhe 1
(Bus 47A, 48A)
- 36 Nussdorfer Wehr (1884–89)
📍 19., Donaukanal bei Nussdorf
(Tram D, Bus 38A)

ZWISCHENKRIEGSZEIT THE INTERWAR YEARS L'ENTRE-DEUX-GUERRES IL PERIODO FRA LE DUE GUERRE LA ENTREGUERRA 兩大戰間の建築

Karl Ehn 1884–1959

- 37 Karl-Marx-Hof (1926–30)
📍 19., Heiligenstädter Straße/
12.-Februar-Platz, Museum im
Waschsalon: Halteraugasse 7
(U4, Tram D, Bus 10A, 11A, 38A)

Paul Engelmann 1891–1965 Ludwig Wittgenstein 1889–1951

- 38 Wittgensteinhaus (1926–28)
📍 3., Kundmannngasse 19
(U3, Bus 4A)

Clemens Holzmeister 1886–1983

- 39 ORF-Funkhaus (1935–37)
📍 4., Argentinierstraße 30a (U1)
- 40 Krematorium (1921–23)
📍 11., Simmeringer Hauptstraße
337 (Tram 6, 71)
- 41 Neu-Fünfhauser Pfarr- und
Gedächtniskirche Christus König
(1932–34)
📍 15., Vogelweidplatz 7/
Kriemhildplatz (U6, Bus 48A)

Eugen Kastner 1897–1945 Fritz Waage 1898–1968

- 42 Umspannwerk Favoriten
(1928–31)
📍 10., Humboldtgasse 1–5 (U1)





Erich Leischner 1887–1970

- ◆43 Kongressbad (1928)
 ◊ 16., Kongressplatz/
 Julius-Meinl-Gasse
 (Tram 10, 43, 44, Bus 42B, 44B)

Otto Nadel 1884–1970

Karl Schmalhofer 1871–1960

- ◆44 Amalienbad (1923–26)
 ◊ 10., Reumannplatz 9
 (U1, Tram 6, 67, Bus 7A, 14A, 65A,
 66A, 67A, 68A, 70A)

Ernst Anton Plischke 1903–1992

- ◆45 Arbeitsamt Liesing (1930–32),
 renoviert durch Hermann Czech
 (1996–98)
 ◊ 23., Dr.-Neumann-Gasse 7
 (Bus 62A, 64A)

Heinrich Schmid 1885–1949

Hermann Aichinger 1885–1962

- ◆46 Rabenhof (1925–28)
 ◊ 3., Baumgasse 29–41/
 Rabengasse/Lustgasse/
 Kardinal-Nagl-Platz (U3, Bus 77A)

Friedrich Tamms 1904–1980

Flaktürme (1943–44)

- ◆47 ◊ 2., Augarten (Tram 5, 31, Bus 5A)
- ◆48 ◊ 3., Arenbergpark (Bus 4A, 74A)
- ◆49 ◊ 6., Esterházyark
 (U3, Bus 13A, 14A, 57A)



Siegfried Theiss 1882–1963

Hans Jaksch 1879–1970

- ◆50 Hochhaus Herrengasse (1930–32)
 ◊ 1., Herrengasse 6–8 (U3, Bus 2A)

**WIEDERAUFBAU
 AFTER WORLD WAR II
 L'APRÈS-GUERRE
 RICOSTRUZIONE
 LA RECONSTRUCCIÓN
 戦後再建期の建築**

Erich Boltzenstern 1896–1991

- ◆51 Ringturm (1953–55)
 ◊ 1., Schottenring 30
 (U2, U4, Tram 1, 31, Bus 3A)

Max Fellerer 1889–1957

Eugen Wörle 1909–1996

- ◆52 Strandbad Gänsehäufel (1948–50)
 ◊ 22., Moissigasse 21
 (Bus 90A, 91A, 92A)

◆53 Concordia-Hof

- ◊ 1., Am Gestade 2–4 (Bus 2A, 3A)

Johann Georg Gsteu 1927–2013

- ◆54 Seelsorgezentrum Baumgartner
 Spitz (1960–65)
 ◊ 14., Hütteldorfer Str. 282–284
 (Tram 49, 52)

Oswald Haerdtl 1899–1959

- ◆55 Restaurant & Tanzcafé
 Volksgarten (1954–58)
 ◊ 1., Volksgarten (U3, Tram D, 1,
 2, 46, 49, Bus 2B, 48A)

◆56 Café Prückel, renoviert

- durch Johannes Spalt
 ◊ 1., Stubenring 24
 (U3, Tram 2, Bus 3A, 74A)

◆57 Wien Museum (1954–1959)

- ◊ 4., Karlsplatz (U1, U2, U4)

Robert Hartinger

Sepp Wöhhart 1913–1975

- ◆58 Westbahnhof (1950–54)
 ◊ 15., Europaplatz
 (U3, U6, Tram 5, 6, 9, 18, 52, 58)

Hans Hollein 1934–2014

- ◆59 Geschäftslokal „Retti“ (1964–65)
 ◊ 1., Kohlmarkt 12 (U3, Bus 1A, 2A)

Albrecht F. Hrzan/

Elsa Prochazka *1948

Silvin Seelich

- ◆60 Kino „Filmcasino“ (1954–59/1989)
 ◊ 5., Margaretenstraße 78
 (Bus 13A, 59A)

Robert Kotas 1904–1973

- ◆61 Gartenbaukino (1960)
 ◊ 1., Parkring 12 (U3, Tram 2)

Roland Rainer 1910–2004

- ◆62 ORF-Zentrum (1969–75)
 ◊ 13., Würzburggasse 30
 (Bus 8A, 58B)
- ◆63 Wiener Stadthalle (1954–58/1994)
 ◊ 15., Vogelweidplatz
 (U6, Tram 6, 18, Bus 48A)



64 Siedlung Mauerberg (1956–58)
 ◊ 23., Rodauner Straße/
 Lechthalgasse/Rudolf-Waisen-
 horn-Gasse (Bus 60A)

65 Böhler-Haus (1956–63)
 ◊ 1., Elisabethstraße 12
 (U1, U2, U4, Tram D, 1, 2, 71)

Karl Schwanzer 1918–1975

66 21er Haus (1960–62)
 ◊ 3., Arsenalstraße 1
 (Tram D, O, 18, Bus 13A, 69A)

Rudolf Schwarz 1897–1961

67 Pfarrkirche St. Florian (1961–63)
 ◊ 5., Wiedner Hauptstraße 97–99
 (Tram 1, 62)

Fritz Wotruba 1907–1975

Fritz Gerhard Mayr *1931

68 Kirche „Zur Heiligsten Dreifaltigkeit“
 (1965–76)
 ◊ 23., Ecke Georgsgasse/
 Rysergasse (Bus 60A)

DIE 1970ER UND 1980ER
THE 1970S AND 1980S
LES ANNÉES 1970 ET 1980
GLI ANNI 1970 E 1980
LOS AÑOS 1970 Y 1980
 70~80年代の建築

Hermann Czech *1936

69 Kleines Café (1973–85)
 ◊ 1., Franziskanerplatz 3
 (U1, U3)

70 Wunder Bar (1975–76)
 ◊ 1., Schönlaterngasse 8
 (U1, U3)

71 Restaurant Salzamt (1981–83)
 ◊ 1., Ruprechtsplatz 1
 (U1, U4)

Günther Domenig 1934–2012

72 Zentralsparkasse (1974–79)
 ◊ 10., Favoritenstraße 118
 (U1, Bus 14A)



66

Harry Glück 1925–2016

73 Wohnpark Alt-Erlaa (1968–85)
 ◊ 23., Anton-Baumgartner-Str. 44
 (U6, Bus 60A, 64A, 66A)

Ernst Hiesmayr 1920–2006

74 Juridicum (1968–84)
 ◊ 1., Helferstorferstraße 5–9
 (Bus 1A)

Coop Himmelb(l)au

(Wolf D. Prix *1942

Helmut Swiczinsky *1944)

75 Dachausbau, Büro (1988)
 – kein Zutritt
 ◊ 1., Falkestraße 6
 (U3, Tram 2, Bus 3A, 74A)

Hans Hollein 1934–2014

76 Ganztagschule Köhlergasse
 (1979–90)
 ◊ 18., Köhlergasse 11 (Tram 40, 41)

77 ehem. Juwelier Schullin I (1972)
 ◊ 1., Graben 26 (U1, U3)

Friedensreich Hundertwasser

1928–2000

Peter Pelikan *1941

78 Museum „Kunst Haus Wien“
 (1989–90)
 ◊ 3., Untere Weißgerberstraße 13
 (Tram 1)



Friedensreich Hundertwasser 1928–2000

Josef Krawina *1928

Peter Pelikan *1941

- 79 Wohnhaus „Hundertwasserhaus“
(1982–85)
◊ 3., Kegelg./Löweng. (Tram 1)

Helmut Richter 1941–2014

Heidulf Gerngross *1939

- 80 Restaurant Kiang 1 (1984–85)
◊ 1., Rotgasse 8 (Bus 2A, 3A)

Johannes Spalt 1920–2010

81 Salvatorkirche am Wienerberg
(1976–79)

◊ 10., Wienerfeldgasse 11 (Tram 67)

Johann Staber 1928–2005

- 82 Vienna International Centre
„UNO-City“ (1973–79)
◊ 22., Wagramer Straße 3–5
(U1, Bus 90A, 91A, 92A, 20B)

AKTUELLE BAUTEN SEIT 1990
MODERN ARCHITECTURE SINCE 1990
CONSTRUCTIONS RÉCENTES
DEPUIS 1990

EDIFICI ATTUALI A PARTIRE DAL 1990
EDIFICIOS CONSTRUIDOS A PARTIR
DE 1990

1990年以降の現代建築

AllesWirdGut
feld72

- 83 Wohnhausanlage ERZ (2011)
◊ 22., Erzherzog-Karl-Straße (U2)

archipel architektur+kommunikation

- 84 MuTh, Konzertsaal der
Wiener Sängerknaben (2012)
◊ 2., Obere Augartenstraße 1E
(U2, Tram 2, Bus 5A)

ARTEC Architekten

- 85 Wohnbau Am Hundsturm (2004)
◊ 5., Am Hundsturm 5 (U4, Bus 12A)

- 86 Wohnanlage
„Die Bremer Stadtmusikanten“
◊ 22., Tokiostraße 6 (2010)
(U1, Tram 26, Bus 27A)



ARTEC Architekten

Hermann Czech *1936

Adolf Krischanitz *1946

Werner Neuwirth *1964

- 87 Generationen Wohnen
am Mühlgrund (2011)
◊ 22., Zieritzgasse 6, 8, 10 (U2)

Maria Auböck *1951/Franziska
Ullmann *1950/Elsa Prochazka *1948/
Liselotte Peretti *1951/
Gisela Podreka *1951

- 88 Wohn- und Siedlungsanlage
„Frauen-Werk-Stadt“ (1997)
◊ 21., Carminweg/
Donaufelderstraße (Tram 26)

BEHF Architects

- 89 Unger und Klein im Hochhaus
(2012)
◊ 1., Herrngasse 6–8
(U3, Bus 2A)

- 90 Restaurant + Bar Fabios (2012)
◊ 1., Tuchlauben 6 (U1, U3)

- 91 Manner-Shop (2004)
◊ 1., Stephansplatz 7 (U1, U3)

- 92 Motto am Fluss (2010)
◊ 1., Schwedenplatz 2
(U1, U4, Tram 1, 2)

**Berger + Parkkinnen Architekten
querkraft architekten**

- 93 Holzwohnbau Seestadt Aspern (2015)
📍 22., Maria-Tusch-Straße 6 (U2)

Bkk-2 Architekten

- 94 Sargfabrik-Wohnheim Matznergasse (1993–96)
📍 14., Goldschlagstraße 169 (Tram 52)

Bkk-3 Architektur

- 95 Wohnanlage Miss Sargfabrik (2000)
📍 14., Missindorfstr. 10 (Tram 52)

BWM Architekten

- 96 Literaturmuseum 2015
📍 1., Grillparzerhaus, Johannesgasse 6 (U1, U3, U4)
- 97 Umbau Virgilkapelle 2015
📍 1., Stephansplatz (U-Bahn Station) (U1, U3)

David Chipperfield

- 98 Kaufhaus P&C (2011)
📍 1., Kärntner Straße 29 (U1, U3)

Delugan Meissl Associated Architects

- 99 Wohnbau Paltramplatz (2002)
📍 10., Paltramplatz 7 (Tram O, 67, Bus 7A, 65A)
- 100 FH Campus (2009)
📍 10., Favoritenstraße 226 (Tram 67, Bus 15A, 267, 368, 467, 469)
- 101 Tourist-Info Wien (2014)
📍 1., Albertinaplatz/ Maysedergasse (U1, U2, U4)
- 102 Wohnbau Sonnwendviertel
📍 10., Vally-Weigl-Gasse 1 (U1, Tram D)

Delugan Meissl Associated Architects

- Johannes Kaufmann Architektur
Coop Himmelb(l)au
Helmut Wimmer *1947**
- 103 Brauerei Liesing (2010)
📍 23., Breitenfurter Straße 372–380 (Bus 354)



Dietrich | Untertrifaller

- 104 Stadthalle, Halle F (2004)
📍 15., Vogelweidplatz 14 (U6, Tram 6, 18, 49, Bus 48A)
- 105 Bar – Restaurant Naschmarkt Deli (2001)
📍 4., Naschmarkt Stand 421 (U4)

**Günther Domenig 1934–2012/
Hermann Eisenköck *1954/Herfried
Peyker *1947 (Architektur Consult)**

- 106 T-Center (2004)
📍 3., Rennweg 97–99 (S7, Tram 18, 71, Bus 74A)

eichinger offices

- 107 METRO Kinokulturhaus (2015)
📍 1., Johannesgasse 4 (U1, U3)
- 108 Café Ansari (2012)
📍 2., Praterstraße 15 (U1, U4)

Eichinger oder Knechtl

- 109 Palmenhaus Burggarten, Café (1998)
📍 1., Burggarten (U1, U3, Tram D, 1, 2, Bus 57A)

fasch&fuchs. Architekten

- 110 Schiffsstation Wien (2010)
📍 1., Franz-Josefs-Kai 2 (U1, U4, Tram 1, 2)

gaupenraub

- 111 VinziRast-Mittendrin (2013)
📍 9., Währinger Straße 19 (Tram 37, 38, 40, 41, 42)

Geiswinkler & Geiswinkler

- 112 Besucherzentrum des Österreichischen Parlaments (2005)
📍 1., Dr.-Karl-Renner-Ring 3 (U3, Tram D, 1, 2, 71)

**Geiswinkler & Geiswinkler Architekten,
Elsa Prochazka, querkraft architekten**

- 113 Karree St. Marx (2010)
📍 3., Erne-Seder-Gasse 4–6 (U3, Tram 18, Bus 74A, 84A)





129

© CHRISTIANELL RUPERT MA 18



132

© WTV / KAL THOMAS

Zaha Hadid 1950–2016

- ◆114 Library & Learning Center (2013)
 - 2., WU Campus, Welthandelsplatz 1 (U2)
- ◆115 Wohnbau Spittelauer Stadtbahnbögen (2005)
 - 9., Spittelauer Lände (U4, U6, Bus 35A)

henke und schreieck Architekten

- ◆116 Erste Campus (2015)
 - 3., Am Belvedere 1 (Tram D, O, 18)
- ◆117 Büro- und Geschäftshaus k 47 (2003)
 - 1., Franz-Josefs-Kai 47 (U2, U4, Tram 1, 31, Bus 3A)
- ◆118 Büro- und Geschäftshaus m 36 (2011)
 - 7., Mariahilfer Straße 36 (U3, Bus 13A)

Herzog & De Meuron, Adolf Krischanitz *1946 Otto Steidle *1943

- ◆119 Siedlung Pilotengasse (1991)
 - 22., Pilotengasse 1–39 (Bus 97A)

Hans Hollein 1934–2014

- ◆120 Haas-Haus (1985–90)
 - 1., Stephansplatz (U1, U3, Bus 1A, 3A)
- ◆121 Bürohaus „Mediatower“ (2000–01)
 - 2., Taborstraße 1–3 (U1, U4, Tram 1, 2, Bus 2A)

Jabornegg & Pálffy Architekten

- ◆122 Museum Judenplatz & Holocaust-Mahnmal von Rachel Whiteread (2000)
 - 1., Judenplatz 8 (U1, U3, Bus 1A, 3A)

Denis Košutić *1969

- ◆123 AMICIS Fashion Shops
 - 1., Tuchlauben 11+14 (Bus 2A)

Adolf Krischanitz *1946

- ◆124 Kunsthalle Wien Karlsplatz (2002)
 - 4., Karlsplatz/Treitlstraße (U1, U2, U4, Tram 1, 2, D, 62, Bus 4A)
- ◆125 Buddhistisches Wohnheim Mandalahof (2008)
 - 1., Fleischmarkt 16 (U1, U4)
- ◆126 Sanierung und Erweiterung 21er Haus (2011)
 - 3., Arsenalstraße 1 (U1, Tram D, Bus 13A, Bus 69A)

Adolf Krischanitz, Steidle Architekten, Meili & Peter, Hermann Czech, Hans Kollhoff, Heinz Tesar, Diener & Diener, Peter Märkli, Max Dudler

- ◆127 Beton-Mustersiedlung 9=12 (2007)
 - 14., Josef Ressel-Straße 2a (Bus 149, 249, S50)

Rüdiger Lainer *1949

- ◆128 Kagraner Spange (2011)
 - 21., Doningasse 20 (U1)
- ◆129 Wohnhausanlage „Haus mit Veranden“ (2008)
 - 10., Buchengasse 157 (Tram 1, 6, Bus 7A)
- ◆130 Dachausbau Nibelungengasse (2007)
 - 1., Nibelungengasse 1–3 (U1, U2, U4, Tram D, 1, 2, 62, Bus 59A)

Friedrich Mascher *1949

Erich Steinmayr *1946 (Gesamtkonzept), Hans Hollein 1934–2014 (Eingangsbereich)

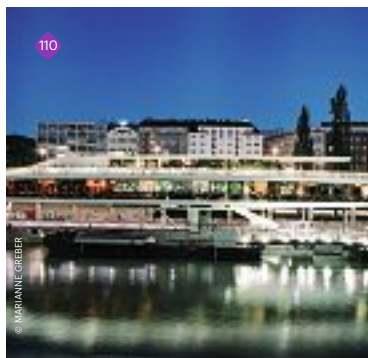
- ◆131 Umbau Albertina (2003)
 - 1., Albertinaplatz 3 (U1, U2, U4, Bus 2A)

Ernst Mayr *1952

- ◆132 Hauptbücherei (2003)
 - 7., Neubaugürtel (U6, Tram 6, 9, 18, 49)

Lacaton & Vassal

- ◆133 Corbaci, Café-Restaurant des Architekturzentrum Wien (2001)
 - 7., Museumsplatz 1 im MQ (U2, U3, Tram 49, Bus 2B, 48A, 57A)



110

© MARIANNE GREBER



Ortner & Ortner

- 134 MuseumsQuartier Wien (2001)
 ◊ 7., Museumsplatz 1
 (U2, U3, Tram 49, Bus 2B, 48A, 57A)

Ortner & Ortner Neumann + Steiner

- 135 Überbauung Bahnhof Wien Mitte
 (2013)
 ◊ 3., Landstraßer Hauptstraße 1B
 (U3, U4)

NMPB Architekten

- 136 Institutsgebäude Universität Wien
 (2012)
 ◊ 9., Währinger Straße 29
 (Tram 37, 38, 40, 41, 42)

Heinz Neumann *1941

- 137 Uniqa Tower (2004)
 ◊ 2., Untere Donaustraße 21
 (U1, U4, Tram 1, 2, Bus 5A)

Jean Nouvel *1945

- 138 Design Tower (2010)
 ◊ 2., Praterstraße 1
 (U1, U4, Tram 1, 2)

PPAG architects

- 139 Restaurant Steirereck 2014
 ◊ 3., Am Heumarkt 2A
 (im Stadtpark) (U4)

Peichl & Partner/Norbert Erlach *1954

Gerhard Moßburger *1952

- 140 Messezentrum Wien (2004)
 ◊ 2., Ausstellungsstraße/
 Messestraße (U2)

querkraft architekten

- 141 Eingangsbereich
 Technisches Museum Wien
 ◊ 15., Mariahilfer Straße 212
 (2010)
 (Tram 52, 58)
- 142 Passivwohnhaus
 Universumstraße
 ◊ 20., Universumstraße 31 (2010)
 (U6)



Rataplan Architecture

- 143 Arena Veranstaltungshalle (2004)
 ◊ 3., Baumgasse 80 (U3)
- 144 Büro- und Wohnhaus
 Neutorgasse (2010)
 ◊ 1., Neutorgasse 2-8 (Bus 3A)

raum-werk-statt

- 145 Weingut Christ (2005)
 ◊ 21., Amtsstraße 10-14
 (Bus 32A, 36A)

Klaus Stattmann *1963

- 146 Fluc_2 (2006)
 ◊ 2., Praterstern 5
 (U1, U2, Tram O, 5, S1-3, 7, 15)

Tillner & Willinger

- 147 Urban-Loritz-Platz (1999) und
 Revitalisierung Stadtbahnbögen
 (2000)
 ◊ 15., Urban-Loritz-Platz/Gürtel
 (U6, Tram 6, 9, 18, 49)
- 148 Wiental Terrasse (2016)
 Freiraumgestaltung
 ◊ Rechte Wienzeile 117
 (U4, Bus 12A, 14A)



Wolfgang Tschapeller *1956

- 149 Bibliotheksausbau und -anbauten im Sigmund-Freud-Haus (1997)
 9., Berggasse 19
 (Tram D, Bus 40A)

Tzou Lubroth Architekten

- 150 Bar „If Dogs Run Free“ (2012)
 6., Gumpendorfer Straße 10–12
 (Bus 57A)

Albert Wimmer *1947

Ernst Hoffmann *1949

Theo Hotz *1928

- 151 Hauptbahnhof Wien (2012)
 (S1, S2, S3, S15, U1, Tram D, O, 18,
 Bus 13A, 69A)

NEUE STADTVIERTEL
 NEW QUARTERS
 NOUVEAUX QUARTIERS
 NUOVI QUARTIERI
 BARRIOS NUEVOS
 新開発エリア

Donau-City (seit 1996)

- 152 Dominique Perrault,
 Hoffmann-Janz (DC Tower 1)
 Wilhelm Holzbauer
 (Andromeda-Tower)
 Wilhelm Holzbauer/Sepp Frank
 (Tech Gate Vienna,
 Tech Gate Tower)

Hans Hollein

- (Volksschule, Kindergarten)
 Hans Hollein/Heinz Neumann
 (Saturn Tower)
 Heinz Neumann (Ares Tower)
 Michael Loudon, Delugan Meissl
 Associated Architects,
 Margarethe Cufur,
 Thomas Bammer, Peter Balogh,
 Eric Steiner (Wohnbau)
 Harry Seidler
 (Hochhaus Neue Donau)
 Heinz Tesar (Kirche) u. a.
 Adolf Krischanitz, Heinz Neumann
 (urspr. Masterplan)
 22., Donau City
 (U1, Bus 90A, 91A, 92A, 20B)

Gasometer (2001)

- 153 Jean Nouvel
 Coop Himmelb(l)au
 Manfred Wehdorn
 Wilhelm Holzbauer
 Ursprünglich: Gasbehälter
 (Schimming/Hermann/Scheiringer
 1899)
 11., Guglgasse (U3, Bus 72A)

Kabelwerk Wien (2007)

- 154 Mascha & Seethaler
 Schwalm-Theiss Gressenbauer
 Hermann & Valentiny
 Pool Architektur
 Werkstatt Wien
 Spiegelfeld & Holnsteiner
 12., Oswaldgasse 33 (U6)

Stadtentwicklungsgebiet Nordbahnhof (seit 2008)

- 155 Boris Podrecca/Heinz Tesar
 (Stadtentwicklungskonzept)
 Hager Partner
 (Rudolf-Bednar-Park)
 Helmut Wimmer
 (Geriatrizentrum)
 Kaufmann & Wanas
 (Schule und Kindergarten)
 PPAG architects
 königlarch architekten
 BEHF Architekten



BKK-3 Architekten
 Treberspurg & Partner
 Sergison Bates Architects/Werner
 Neuwirth/Von Ballmoos Krucker
 Froetscher Lichtenwagner
 einzueins/superblock
 synn architekten
 Snezana Veselinovic
 laki Architekten
 Scheifinger + Partner
 baumschlagler eberle
 Hoffmann-Janž
 Ortner & Ortner Baukunst
 (Wohnbau) u. a.
 2., Vorgartenstraße 132 (U1)

Stadtentwicklungsgebiet Hauptbahnhof (seit 2013)

- 156 Hotz/Hoffmann – Wimmer
 (städtebaulicher Masterplan)
 Delugan Meissl Associated
 Architects
 Klaus Kada
 Riepl Kaufmann Bammer
 Studio Vlay mit K. Streeruwitz
 Geiswinkler & Geiswinkler
 ss | plus architektur
 Rüdiger Lainer + Partner
 BKK-3, u. a.
 (Wohnbauten Sonnwendviertel)
 PPAG Architekten
 (Bildungscampus Sonnwendviertel)
 Hager Partner (Helmut Zilk Park)
 Hotz/Hoffmann – Wimmer
 (Hauptbahnhof)
 Henke Schreieck Architekten
 (Erste Campus)
 Adolf Krischanitz
 (Erweiterung 21er Haus)
 Zehner & Zehner (ÖBB Zentrale),
 u. a.
 10., Hauptbahnhof
 (U1, Tram D, Bus 13A)

Viertel Zwei (2009/2010)

- 157 henke und schreieck Architekten
 Martin Kohlbauer
 Zehner & Zehner
 2., Trabrennstraße 6 (U2)



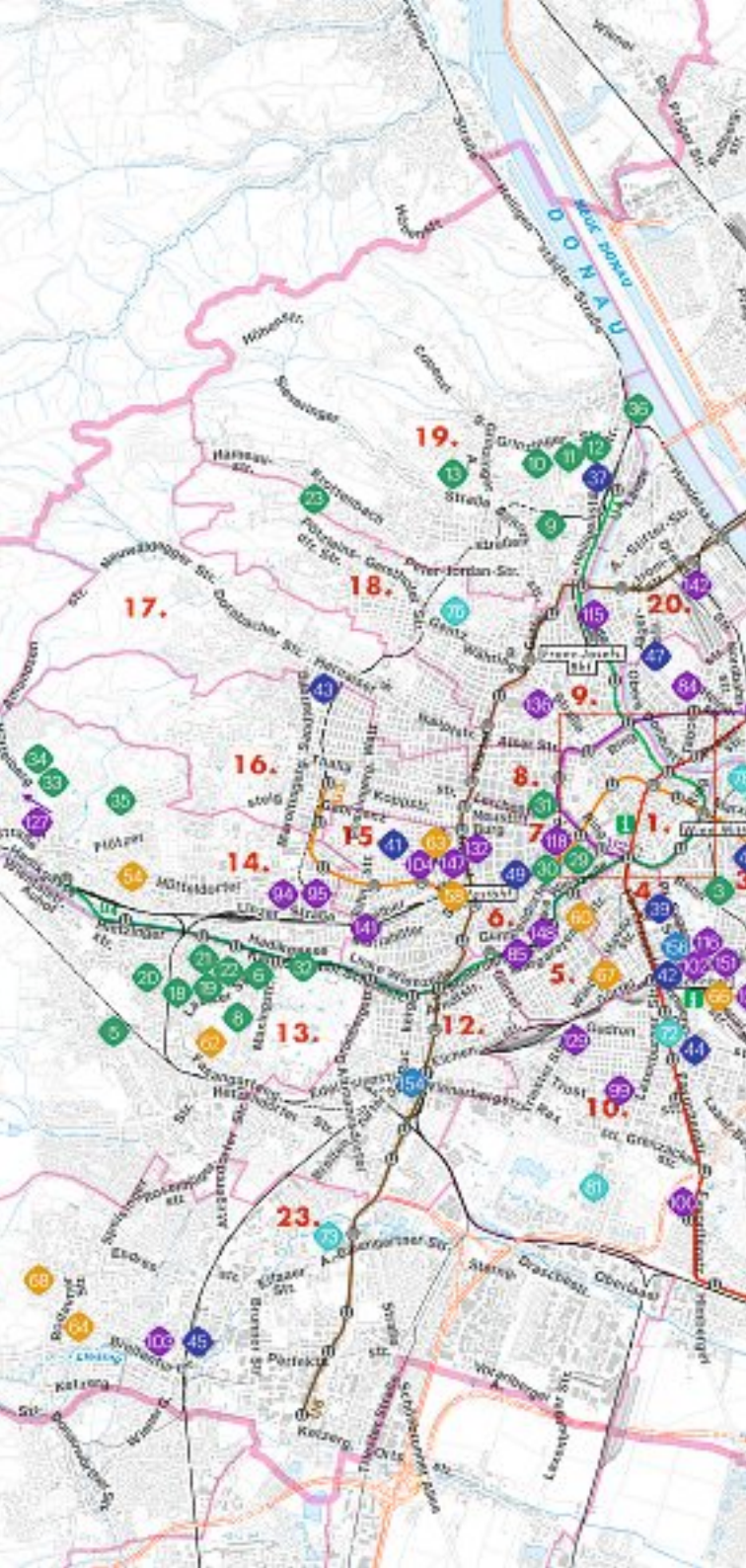
Campus WU (2013)

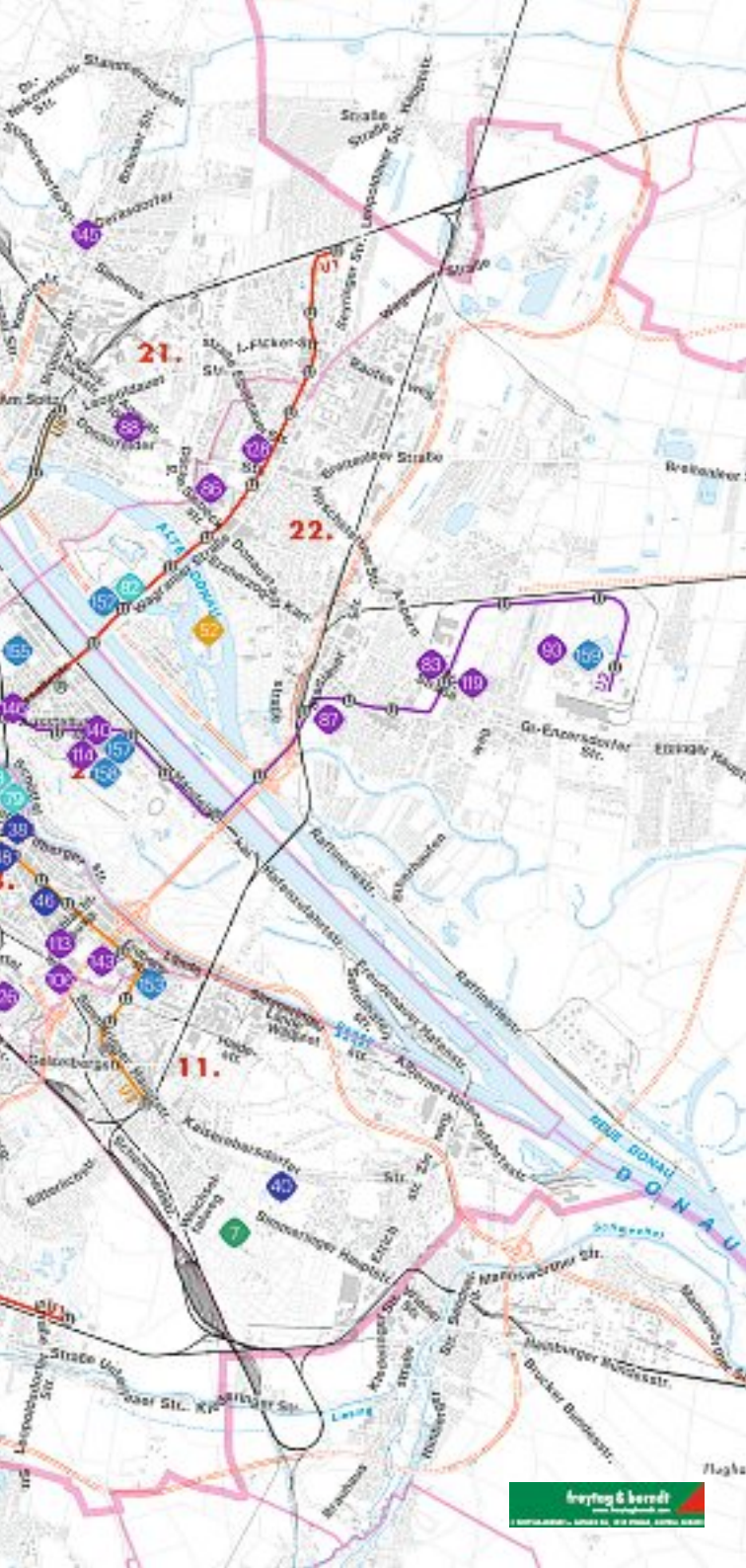
- 158 BUSarchitektur
 Carme Pinós
 CRABstudio
 Atelier Hitoshi Abe
 NO.MAD Arquitectos
 Zaha Hadid Architecture
 2., Welthandelsplatz 1 (U2)

Seestadt Aspern (seit 2012)

- 159 Tovatt Architects & Planners
 (städtebaulicher Masterplan)
 Superblock Architekten
 BKK-3 Architektur
 p.good
 Albert Wimmer
 ss | plus architektur
 PPAG architects
 AllesWirdGut
 Tovatt Architects & Planners
 Berger + Parkkinen
 querkraft architekten
 Baumschlagler Hutter
 SMAQ-architecture urbanism
 research
 Josef Knötzl
 Atelier4 architects
 Scheifinger+Partner
 NMPB Architekten
 Architekten Frank+Partner
 Walter Stelzhammer
 Clemens Kirsch, u. a.
 (Wohnbauten)
 Franz Kuzmich
 pos architekten
 Helmut Wimmer
 baldassion architektur
 einzueins architektur
 Clemens Kirsch
 (Wohnen in Baugruppen)
 F2 Architekten (PopUp dorms)
 aap.architekten (Studentenheim)
 Zinterl Architekten
 (Bildungscampus)
 ATP architekten ingenieure
 (aspern IQ)
 querkraft architekten
 (Firmensitz Hörbiger), u. a.







21.

22.

11.



Schottentor
Universität

Universität

Rathaus
Rathaus
platz

Parlament

Volkstheater

Az W

Museumsquartier

Schotten

Schotten
Ring

Hofburg

Hofburg

Hofburg

Naturhistor.
Museum

Kunsthistor.
Museum

Opern

Wienzeile

Wienzeile

Börse

Börse

Hof

Hof

Hof

Kellermuseum
Burggarten

Opern

Wienzeile

Wienzeile

Carl
Schaub-Pl.

Wärdeplatz

Concertplatz

Graben

Graben

Graben

Staatsoper
ring

Wienzeile

Wienzeile



The screenshot displays the Wienarchitektur website interface. On the left, a red sidebar contains a calendar for June 1, 2013, listing events like 'Superblock - Vortrag und "Junge Architektur"' and 'Bei Bold (bei APW)'. The main content area features a large image of a modern building with cantilevered balconies. Below this is a map of Vienna with several location markers. To the right, there are text blocks in German and English, including a project description for 'Haus am Venusberg' and a logo for 'Wien voraus'.

Auf der Startseite links oben: „Kalender“ = Veranstaltungskalender, „Bauten“ = Architekturführer
 Top left on the start page above: "Calendar" = event calendar, "Buildings" = architecture tour

www.wienarchitektur.at bietet als umfassendes Portal einen tagesaktuellen Architektur-Veranstaltungskalender sowie einen online-Architekturführer. Dies erfolgt in einer Zusammenarbeit von Stadt Wien, Architekturzentrum Wien und nextroom – architektur im netz.

Die einzelnen Gebäude werden mittels Bild und Text dargestellt und sind in einem digitalen Stadtplan verortet. So können Führungen individuell zusammengestellt oder vorgeschlagene „Themenrouten“ als Ausgangspunkt für die Besichtigung bedeutender Wiener Architekturbeispiele ausgewählt werden.

Der Architekturführer ist in Deutsch und Englisch verfügbar. Das Angebot an Gebäuden wird ständig erweitert und aktualisiert.

Weitere Informationen zur Architektur in Wien:

www.stadtentwicklung.wien.at
www.nextroom.at
www.azw.at

Specialist architecture portal
www.wienarchitektur.at features an organizer with daily updates on architecture-related events in the city and a special online architecture tour planner. The site is a joint project involving Vienna City Council, Architekturzentrum Wien and nextroom – architektur im netz.

A series of images and texts provide background information on the individual buildings profiled on the site. These are clearly signposted on a digital map of the city, allowing users to put together their own itineraries or follow one of the default themed routes that take in some of Vienna's leading architectural landmarks.

The tour guide is currently available in German and English. New buildings are being added to the site all the time.

For more information on architecture in Vienna visit:

www.stadtentwicklung.wien.at
www.nextroom.at
www.azw.at

