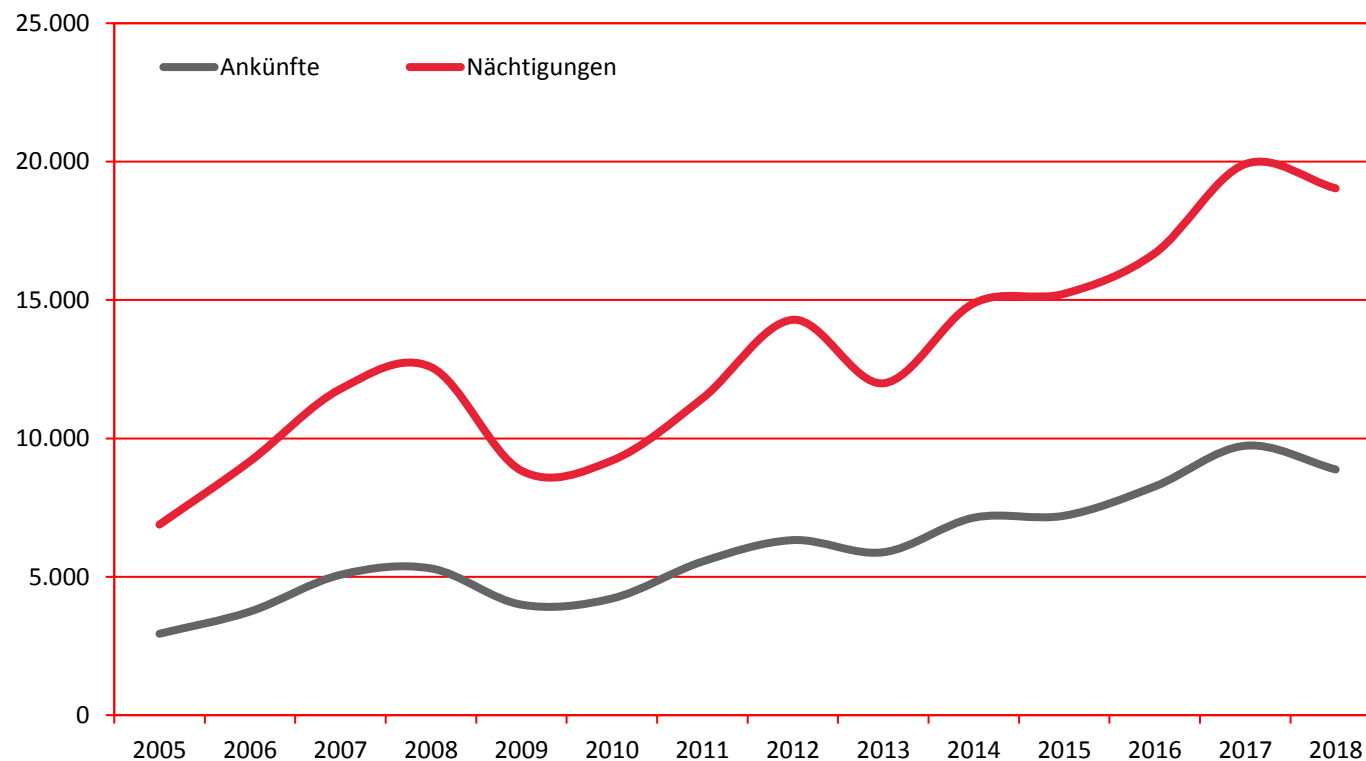


Ankünfte und Nächtigungen Jänner-Dezember 2005 - 2018
 Alle Unterkünfte
 Litauen

W I E N

Jahr	Ankünfte	+/- in %	Nächtigungen	+/- in %
2004	395		1.087	
2005	2.941	644,6	6.886	533,5
2006	3.742	27,2	9.172	33,2
2007	5.070	35,5	11.786	28,5
2008	5.302	4,6	12.578	6,7
2009	3.993	-24,7	8.835	-29,8
2010	4.214	5,5	9.198	4,1
2011	5.549	31,7	11.443	24,4
2012	6.325	14,0	14.285	24,8
2013	5.886	-6,9	11.991	-16,1
2014	7.135	21,2	14.881	24,1
2015	7.206	1,0	15.227	2,3
2016	8.263	14,7	16.686	9,6
2017	9.734	17,8	19.910	19,3
2018	8.877	-8,8	19.034	-4,4



Alle Unterkünfte: Hotels, Pensionen, Jugendherbergen, Campingplätze und sonstige Unterkünfte, Besuche bei Freunden und Verwandten nicht erfasst.

Quelle: MA 23 (Dezernat Statistik)
 Herausgeber: WienTourismus
 Angela Zettel, Tel. +43-1-211 14-125; angela.zettel@wien.info

Diese und andere Statistiken finden Sie unter:
www.B2B.wien.info (Kapitel: Statistik & Marktforschung)

Nächtigungen im Jahresverlauf 2014 - 2018

Alle Unterkünfte

Litauen

WIEN

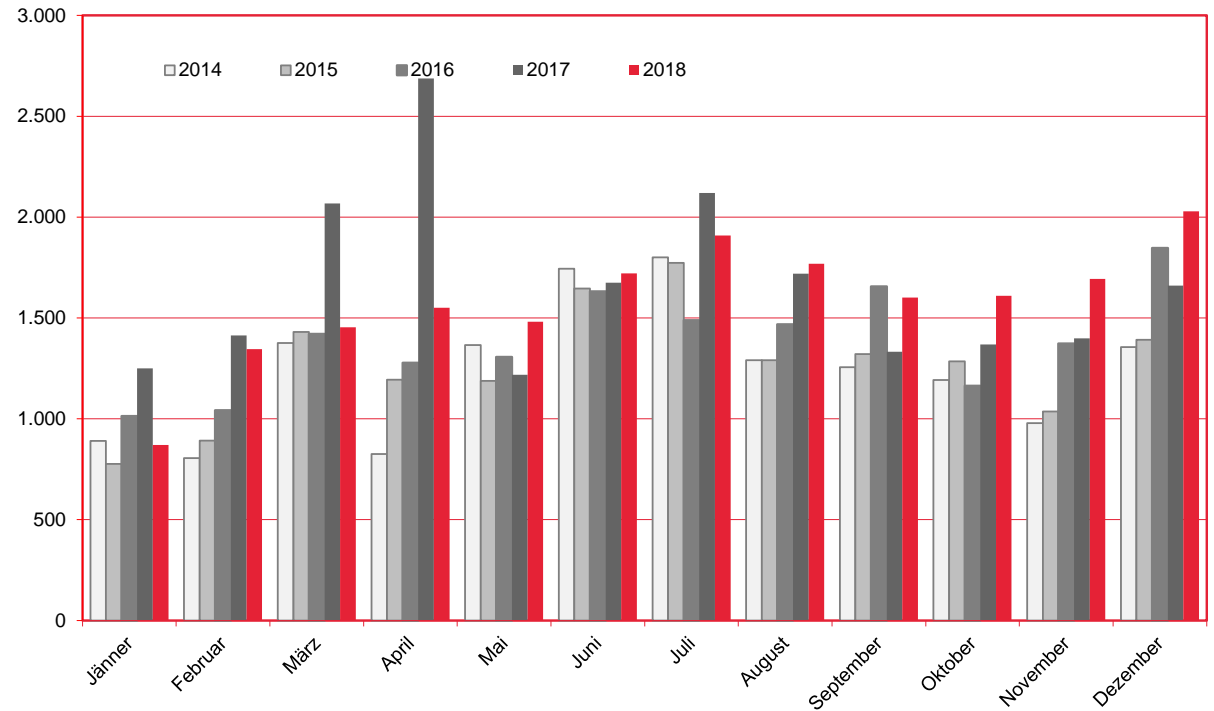
Monat	2014	2015	2016	2017	+/- in %	2018	+/- in %
Jänner	890	777	1.013	1.250	23,4	871	-30,3
Februar	806	892	1.042	1.413	35,6	1.345	-4,8
März	1.376	1.431	1.420	2.067	45,6	1.454	-29,7
April	826	1.194	1.278	2.687	110,3	1.550	-42,3
Mai	1.365	1.188	1.307	1.219	-6,7	1.481	21,5
Juni	1.744	1.646	1.631	1.675	2,7	1.721	2,7
Juli	1.800	1.773	1.488	2.119	42,4	1.909	-9,9
August	1.290	1.291	1.468	1.720	17,2	1.769	2,8
September	1.256	1.321	1.656	1.332	-19,6	1.601	20,2
Oktober	1.193	1.285	1.164	1.368	17,5	1.610	17,7
November	979	1.037	1.373	1.399	1,9	1.694	21,1
Dezember	1.356	1.392	1.846	1.661	-10,0	2.029	22,2
Gesamt	14.881	15.227	16.686	19.910	19,3	19.034	-4,4

Alle Unterkünfte: Hotels, Pensionen, Jugendherbergen, Campingplätze und sonstige Unterkünfte, Besuche bei Freunden und Verwandten nicht erfasst.

Quelle: MA 23 (Dezernat Statistik)

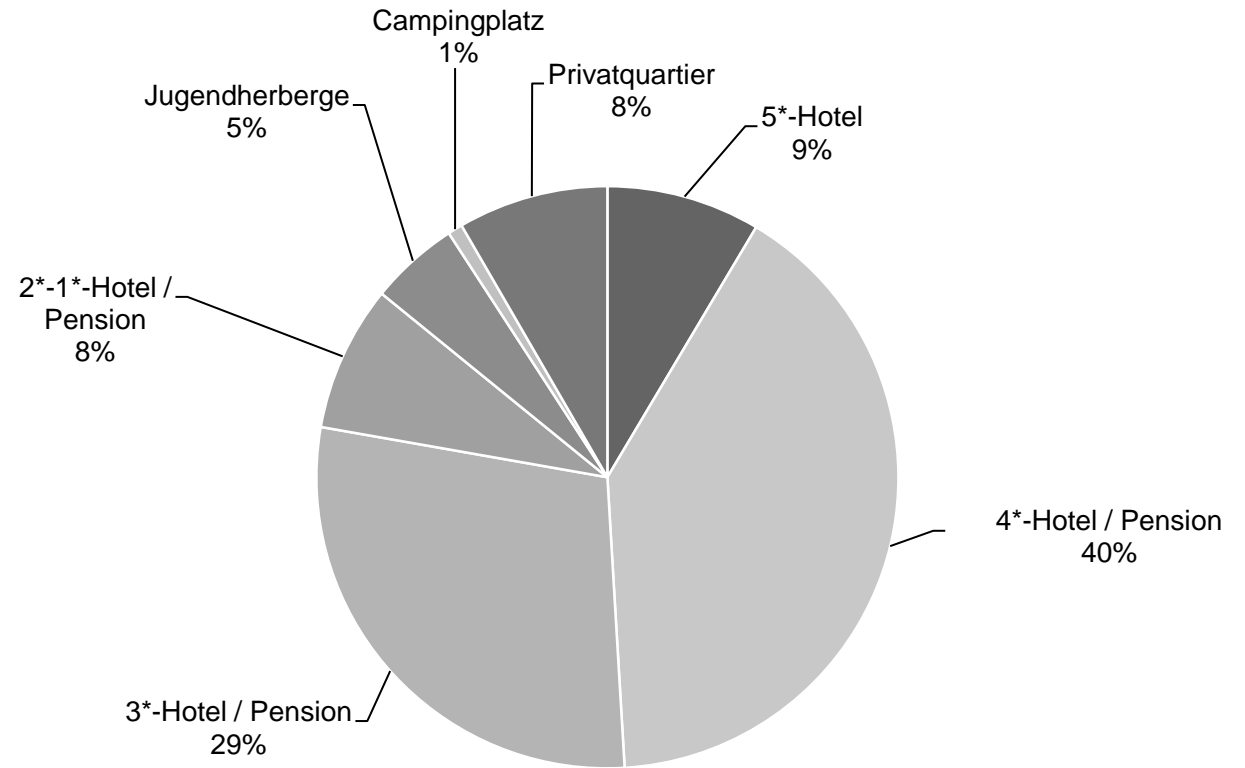
Herausgeber: WienTourismus

Angela Zettel, Tel. +43-1-211 14-125; angela.zettel@wien.info



Nächtigungsanteile Jänner-Dezember 2018
 Alle Unterkünfte
 Litauen

Kategorie	Nächtigungen	Anteil in %
5*-Hotel	1.627	8,5
4*-Hotel / Pension	7.710	40,5
3*-Hotel / Pension	5.465	28,7
2*-1*-Hotel / Pension	1.542	8,1
Jugendherberge	944	5,0
Campingplatz	155	0,8
Privatquartier	1.591	8,4
alle Unterkünfte	19.034	100



Alle Unterkünfte: Hotels, Pensionen, Jugendherbergen, Campingplätze und sonstige Unterkünfte
 Besuche bei Freunden und Verwandten nicht erfasst.

Quelle: MA 23 (Dezernat Statistik)

Herausgeber: WienTourismus

Angela Zettel, Tel. +43-1-211 14-125; angela.zettel@wien.info

Diese und andere Statistiken finden Sie unter:
www.B2B.wien.info (Kapitel: Statistik & Marktforschung)